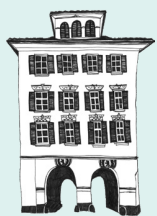




Die meisten Museen sind wieder offen!
www.museen-im-appenzellerland.ch



Museum Herisau

Dauerausstellung Verschiedene Aspekte der Ausserrhoder Kulturgeschichte

Aktuell So 4. April, 14–16 Uhr: Zweigstelle Schwänberg geöffnet

Platz, Postfach 1221, 9102 Herisau, +41 (0)79 377 34 43, www.museumherisau.ch, Saisonpause

Appenzeller Brauchtummuseum Urnäsch

Dauerausstellung Silversterchläuse, Bauernmalerei, Sennenleben, Streichmusik

Sonderausstellung «Appenzeller Striichmusig» (bis 16. Jan. 2022)

Dorfplatz, 9107 Urnäsch, +41 (0)71 364 23 22, www.museum-urnaesch.ch, Mo–Sa 9–11.30/13.30–17 Uhr, So 13.30–17 Uhr; Ostersonntag und -montag 13.30–17 Uhr geöffnet

Appenzeller Volkskunde-Museum Stein

Dauerausstellung Sennenkultur, Bauernmalerei, Textil-Heimarbeit

Sonderausstellung «Himmel und Erde – 300 Jahre Appenzeller Kalender» (bis 29. Aug.)

Aktuell Jeweils Fr/Sa/So nachmittags: Vorführung Weben oder Sticken; jeweils Sa nachmittags: Käsen in der Alphütte

Dorf, 9063 Stein AR, +41 (0)71 368 50 56, www.appenzeller-museum.ch, Di–So 11–17 Uhr; Ostersonntag und -montag geöffnet



Zeughaus Teufen

Ausstellung «Zwischen Farben. Harlekin und andere» mit Katrin Hotz u. a. (bis auf Weiteres)

Aktuell Lancierung partizipatives Projekt «Stimmenbild». Seismografische Aufzeichnungen zu 50 Jahre Wahl- und Stimmrecht der Frauen in der Schweiz (online-Formular: katrinkeller.ch/stimmenbild/) In Zusammenarbeit mit der Frauenzentrale Appenzell Ausserrhodens

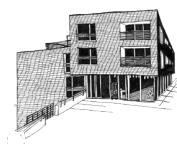
Zeughausplatz 1, 9053 Teufen, +41 (0)71 335 80 30, www.zeughauseufen.ch, Mi/Fr/Sa 14–17 Uhr, Do 14–19 Uhr, So 12–17 Uhr; Ostersonntag geöffnet, Ostermontag geschlossen



Museum am Dorfplatz Gais

Dauerausstellung Gais in über 200 Ortsansichten aus der Zeit Ende 18. bis Anfang 20. Jh.; einzigartige Sammlung von Federzeichnungen von Johann Ulrich Fitzli (1798–1855): wegen Umbau bis auf Weiteres geschlossen

Dorfplatz 2, 9056 Gais, +41 (0)71 791 80 81, www.gais.ch



Museum für Lebensgeschichten Speicher

Biografien von unterschiedlichsten Persönlichkeiten aus der Region

Sonderausstellung «Ficht Tanner – Musiker. Zeichner. Sticker» (ab 18. April)

Hof Speicher, Zaun 5–7, 9042 Speicher, +41 (0)71 343 80 80, www.museumfuerlebensgeschichten.ch, bis Mitte April geschlossen



Besucherzentrum Kinderdorf Pestalozzi Trogen

Dauerausstellung Bilder und Zeitdokumente zeigen die 70-jährige Geschichte des Kinderdorfes Pestalozzi: weiterhin geschlossen

Kinderdorfstrasse 20, 9043 Trogen, +41 (0)71 343 73 12, www.pestalozzi.ch/besucherzentrum



Museum Heiden

Dauerausstellung Kurortsgeschichte, Wohnkultur; historische Lampen

Sonderausstellung «Ferne Welten – fremde Schätze» Ethnografische Objekte und frühe Fotografien aus Niederländisch-Indien (bis 29. Nov.)

Kirchplatz 5, 9410 Heiden, www.museum-heiden.ch, +41 (0)79 654 90 67, Mi–So 14–17 Uhr; Ostersonntag und -montag geöffnet



Henry-Dunant-Museum Heiden

Dauerausstellung «Henry Dunant: Leben, Werk und Wirken des Gründers des Roten Kreuzes»

Sonderausstellung «Der Preis für den Frieden» (bis 27. Juni)

Aktuell Schau@Veranda 24/7: «Valentina Minnig, Pickbi-bick Inn» (im «Dunant Plaza», ehemals Hotel Krone, bis 30. April)

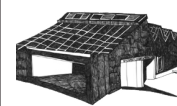
Asylstrasse 2, 9410 Heiden, +41 (0)71 891 44 04, www.dunant-museum.ch, Mi–Fr 13–17 Uhr, Sa/So 11–17 Uhr; Ostersonntag und -montag geschlossen



Museum Wolfhalden

Dauerausstellung Im Kurzenberger Bauernhaus mit Wirtsstube aus dem 17. Jh. wird das einstige einfache Leben der Bauern und Weber sichtbar.

Kronenstrasse 61, 9427 Wolfhalden, +41 (0)71 891 21 42, www.museumwolfhalden.ch, Winterpause



Kunstmuseum Appenzell

Sonderausstellung «Markus Weggenmann. Ein Bild schreit nach dem nächsten!» (bis 11. April)

Unterrainstrasse 5, 9050 Appenzell, +41 (0)71 788 18 00, www.kunstmuseumappenzell.ch, Di–Fr 10–12/14–17 Uhr, Sa/So 11–17 Uhr; Ostersonntag und -montag 11–17 Uhr geöffnet



Kunsthalle Ziegelhütte Appenzell

Sonderausstellung «App'n'cell now – Künstler*innen aus dem Appenzellerland» (bis 24. Mai)

Ziegeleistrasse 14, 9050 Appenzell, +41 (0)71 788 18 60, www.kunsthalleziegelhuetten.ch, Di–Fr 10–12/14–17 Uhr, Sa/So 11–17 Uhr; Ostersonntag und -montag 11–17 Uhr geöffnet



Museum Appenzell

Sonderausstellungen «Chraanzrock ond Bechue – Adaptionen in Kunst, Mode und Kunsthandwerk» (bis 16. Mai); «Amalie, Josefa, Ottilia – Frauenportraits aus Appenzell Innerrhoden» (bis 31. Dez.)

Hauptgasse 4, 9050 Appenzell, +41 (0)71 788 96 31, www.museum.ai.ch, Mo–Fr 10–12/13.30–17 Uhr, Sa/So 11–17 Uhr; Ostersonntag und -montag regulär geöffnet