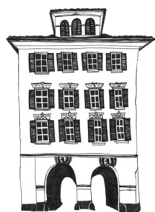




www.museen-im-appenzellerland.ch



Museum Herisau

Dauerausstellung Verschiedene Aspekte der Ausserrhoder Kulturgeschichte

Sonderausstellung «Ääs go züche – Wirtshäuser im Appenzellerland» (bis 30. Sept.; bis Mai nur für Führungen)

Aktuell So 1. Mai, 14/16 Uhr: öffentl. Führung im Weiler Schwänberg

Platz, Postfach 1221, 9102 Herisau, +41 (0)79 377 34 43, www.museumherisau.ch, Winterpause bis 31. April



Appenzeller Brauchtummuseum Urnäsch

Dauerausstellung Silversterchläuse, Bauernmalerei, Sennenleben, Streichmusik

Sonderausstellung «Marie-Luise Rusch. Nicht ohne Fotoapparat» (bis 30. April); «Urnäscher Striichmusig» (bis 31. Okt.)

Aktuell Sa 23. April, 14 Uhr: Führung durch die Ausstellung «Marie-Luise Rusch. Nicht ohne Fotoapparat», mit der Fotografin; jeweils So, 13.30 Uhr: kostenlose Führung in der Dauerausstellung

Dorfplatz, 9107 Urnäsch, +41 (0)71 364 23 22, www.museum-urnaesch.ch, Mo–Sa 9–11.30/13.30–17 Uhr, So 13.30–17 Uhr; Ostersonntag und -montag 13.30–17 Uhr



Appenzeller Volkskunde-Museum Stein

Dauerausstellung Sennenkultur, Bauernmalerei, Textil-Heimarbeit

Sonderausstellung «Appenzell in Afghanistan. Unterwegs mit Herbert Maeder 1967–1970» (bis 29. Mai)

Aktuell So 24. April, 11 Uhr: Führung durch die Ausstellung «Appenzell in Afghanistan mit Kuratorin Nathalie Büsser und Dr. Edwin Huwyler, Ethnologe und ehemaliger wissenschaftl. Leiter des Freilichtmuseums Ballenberg; jeweils nachmittags: Vorführung Weben oder Sticken; jeweils Mi/Sa nachmittags: Käsen in der Alphütte Dorf, 9063 Stein AR, +41 (0)71 368 50 56, www.appenzeller-museum.ch, Di–So 10–17 Uhr; Ostersonntag und -montag 10–17 Uhr



Zeughaus Teufen

Dauerausstellung Museum der Teufner Baumeisterfamilie Grubenmann

Ausstellungen «Freund:innen zu Gast. 10 Jahre Zeughaus Teufen im Feld befreundeter Institutionen» (bis 24. April)

Zeughausplatz 1, 9053 Teufen, +41 (0)71 335 80 30, www.zeughauseufen.ch, Mi/Fr/Sa 14–17 Uhr, Do 14–19 Uhr, So 12–17 Uhr



Museum Gais

Dauerausstellung Gais in über 200 Ortsansichten aus der Zeit Ende 18. bis Anfang 20. Jh.; Federzeichnungen von Johann Ulrich Fitzi (1798–1855)

Sonderausstellung «Ansichten. Ich mach mir ein Bild von Ort und Landschaft», mit Werken von Birgit Widmer, Sven Bösiger, Judit Villiger, Christian Schwager, Pascale Osterwalder, Katrin Hotz (bis auf Weiteres)

Dorfplatz 2, 9056 Gais, +41 (0)71 791 80 81, www.gais.ch, So 14–17 Uhr



Museum für Lebensgeschichten Speicher

Biografien von unterschiedlichsten Persönlichkeiten aus der Region

Sonderausstellung «Hansjörg Rekaide – Der Kunst in mancher Hinsicht verpflichtet» (bis 11. Dez.)

Hof Speicher, Zaun 5–7, 9042 Speicher, +41 (0)71 343 80 80, www.museumfuerlebensgeschichten.ch, täglich 9–17 Uhr



Kinderdorf Pestalozzi Trogen

Ausstellung Bilder und Zeitdokumente zeigen die 75-jährige Geschichte des Kinderdorfes Pestalozzi und die Entwicklung zum internationalen Hilfswerk.

Kinderdorfstrasse 20, 9043 Trogen, +41 (0)71 343 73 43, www.pestalozzi.ch, Di–Fr 13–17 Uhr, So 10–16.30 Uhr; für Gruppenführungen auch ausserhalb der Öffnungszeiten guest@pestalozzi.ch; 16.–18. April geschlossen



Museum Heiden

Dauerausstellung Kurortsgeschichte, Wohnkultur; historische Lampen

Sonderausstellung «René Gils. Karikaturen – aber keine leichte Kost!» (bis 24. April)

Kirchplatz 5, 9410 Heiden, www.museum-heiden.ch, +41 (0)79 654 90 67, Mi–So 14–17 Uhr; Ostersonntag- und Montag 14–17 Uhr



Henry-Dunant-Museum Heiden

Das Henry-Dunant-Museum bleibt wegen Umbaus bis im 2023 geschlossen.

Ausstellung im Dunant Plaza «Unternehmen Algerien»; «Flagge zeigen. Rotes Kreuz auf weissem Grund» (beide bis 30. Okt.)

Aktuell Mo 2. Mai, 19.19 Uhr: «Montags-Plaza: La Banda die San Gallo – musikalisch gelebte Sozialgeschichte»

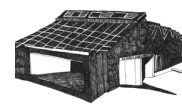
Asylstrasse 2, 9410 Heiden, +41 (0)71 891 44 04, www.dunant-museum.ch, Mi–Fr 13–17 Uhr, Sa/So 11–17 Uhr



Museum Wolfhalden

Dauerausstellung Im Kurzenberger Bauernhaus mit Wirtsstube aus dem 17. Jh. wird das einstige einfache Leben der Bauern und Weber sichtbar.

Kronenstrasse 61, 9427 Wolfhalden, +41 (0)71 891 21 42, www.museumwolfhalden.ch, Winterpause



Kunstmuseum Appenzell

Sonderausstellung «R.A.W. or the sirens of Titan, part II» (bis 16. Okt.)

Aktuell So 1. Mai, 14 Uhr: öffentliche Führung, mit der Kunstvermittlerin Christine Musits

Unterrainstrasse 5, 9050 Appenzell, +41 (0)71 788 18 00, www.kunstmuseumappenzell.ch, Di–Fr 10–12/14–17 Uhr, Sa/So 11–17 Uhr; Ostersonntag und -montag 11–17 Uhr



Kunsthalle Ziegelhütte Appenzell

Sonderausstellung «R.A.W. or the sirens of Titan, part I»; «Our Library goes Public, part II» (beide bis 16. Okt.)

Aktuell Fr 22. April, 16 Uhr: kostenlose Altbauführung; Sa 30. April, 17 Uhr: «Leermondtpfeln», mit Anna Beck-Wörner (Anmeldung info@kunsthalleziegelhuette.ch)

Ziegeleistrasse 14, 9050 Appenzell, +41 (0)71 788 18 60, www.kunsthalleziegelhuette.ch, Di–Fr 10–12/14–17 Uhr, Sa/So 11–17 Uhr; Ostersonntag und -montag 11–17 Uhr



Museum Appenzell

Sonderausstellungen «Geflickt! Vom Wiederherstellen und Reparieren» (bis 1. Nov.); «Amalie, Josefa, Ottilia. Frauenportraits aus Appenzell Innerrhoden» (bis 31. Dez.)

Hauptgasse 4, 9050 Appenzell, +41 (0)71 788 96 31, www.museum.ai.ch, Mo–Fr 10–12/13.30–17 Uhr, Sa/So/Feiertage (Karfreitag und Ostermontag) 11–17 Uhr