

[www.museen-im-appenzellerland.ch](http://www.museen-im-appenzellerland.ch)



### Museum Herisau

Kulturhistorisches Museum Appenzell Ausserrhoden und Robert Walser-Rundweg **Sonderausstellung** Bis Ende 2017: «iigfädlet. Fabrikarbeit»; ab 27. Mai 2018: «Das Heinrichsbader Kochbuch»

Platz, PF 1221, 9102 Herisau, 079 377 34 43, [www.museumherisau.ch](http://www.museumherisau.ch), Mai–Dez Mi–So 13–17 Uhr, Gruppen jederzeit nach Vereinb.



### Appenzeller Brauchtummuseum Urnäsch

Silvesterchläus, Sennenleben, Bauernmalerei, Streichmusik

**Sonderausstellung** Bis 14. Jan. 2018: «iigfädlet. Textilarbeit – Leidenschaft oder Schicksal?»

Dorfplatz, 9107 Urnäsch, 071 364 23 22, [www.museum-urnaes.ch](http://www.museum-urnaes.ch), Mo–Sa 9–11.30/13.30–17 Uhr, So 13.30–17 Uhr



### Appenzeller Volkskunde-Museum Stein

Sennenkultur, Bauernmalerei, Textil-Heimarbeit; Live-Vorführungen

**Sonderausstellung** Bis Ende Okt. 2017: «iigfädlet. Fergger gesucht»

Dorf, 9063 Stein AR, 071 368 50 56, [www.appenzeller-museum.ch](http://www.appenzeller-museum.ch), Di–So 10–17 Uhr



### Zeughaus Teufen

Grubenmann-Museum, Hans Zeller-Bilder **Sonderausstellung** Bis Ende Okt. 2017: «iigfädlet. Homedress»

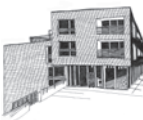
Zeughausplatz 1, 9053 Teufen, 071 335 80 30, [www.zeughausteufen.ch](http://www.zeughausteufen.ch), Mi/Fr/Sa 14–17 Uhr, Do 14–19 Uhr, So 12–17 Uhr, od. nach Vereinb.



### Museum am Dorfplatz Gais

Gais in über 200 Ortsansichten aus der Zeit Ende 18. bis Anfang 20. Jahrhundert; einzigartige Sammlung mit Zeichnungen von Joh. Ulrich Fitzi (1798–1855)

Dorfplatz 2, 9056 Gais, 071 791 80 81, [www.gais.ch](http://www.gais.ch), jeweils 10., 20. und 30. des Monats 18–20 Uhr, übrige Zeit auf Anfrage



### Museum für Lebensgeschichten Speicher

Das Museum dokumentiert und publiziert in Form von Ausstellungen und Broschüren das Leben von aussergewöhnlichen Menschen.

Hof Speicher, 9042 Speicher, 071 343 80 80, [www.museumfuerlebensgeschichten.ch](http://www.museumfuerlebensgeschichten.ch), täglich 9–17 Uhr



### Besucherzentrum Kinderdorf Pestalozzi Trogen

Ausstellung zur 70-jährigen Geschichte des Kinderdorfes und «360°» (Reise in eines der Projekte in Tansania)

Kinderdorfstr. 20, 9043 Trogen, 071 343 73 12, [www.pestalozzi.ch/besucherzentrum](http://www.pestalozzi.ch/besucherzentrum), Mo–Fr 8–12/13–17 Uhr, So 10–16.30 Uhr



### Museum Heiden

Kurortsgeschichte, Wohnkultur, Carl Böckli **Sonderausstellung** Ab Mai 2018 «Out of the dark». Konsul Zimmermanns Borneo-Sammlung

Kirchplatz 5, 9410 Heiden, 071 891 14 22, [www.museum.heiden.ch](http://www.museum.heiden.ch), April/Mai Mi/Sa/So 14–16 Uhr; Juni–Okt Mi–So 14–17 Uhr; Nov–März So 14–16 Uhr



### Henry-Dunant-Museum Heiden

Leben, Werk und Visionen des Mitbegründers des Roten Kreuzes und ersten Friedensnobelpreisträgers.

Asylstrasse 2, 9410 Heiden, 071 891 44 04, [www.dunant-museum.ch](http://www.dunant-museum.ch), April–Okt Di–Sa 13.15–16.30, So 10–12/13.15–16.30 Uhr; Nov–März Mi/Sa 13.30–16.30, So 10–12/13.30–16.30 Uhr



### Museum Wolfhalden

Im Appenzellerhaus aus dem 17. Jh. wird das einstige Leben der Kleinbauern und Weber sichtbar gemacht.

**Sonderausstellung** «Spulen und Weben im Vorderland» (bis 29. Okt. 2017)

Kronenstr. 61, 9427 Wolfhalden, 071 891 21 42, [www.museumwolfhalden.ch](http://www.museumwolfhalden.ch), Mai–Okt So 10–12 Uhr, Gruppen nach Vereinbarung



### Kunstmuseum Appenzell

Richtungswiesener Museumsbau (Annette Gigon & Mike Guyer); Wechselausstellungen

Unterrainstrasse 5, 9050 Appenzell, 071 788 18 00, [www.h-gebertka.ch](http://www.h-gebertka.ch), April–Okt Di–Fr 10–12/14–17 Uhr, Sa/So 11–17 Uhr; Nov–März Di–Sa 14–17 Uhr, So 11–17 Uhr



### Kunsthalle Ziegelhütte Appenzell

Eventbau mit historischem, begehbarem Brennfen; im Neubauteil Kunst des 20./21. Jahrhunderts

Ziegeleistrasse 14, 9050 Appenzell, 071 788 18 60, [www.h-gebertka.ch](http://www.h-gebertka.ch), April–Okt Di–Fr 10–12/14–17 Uhr, Sa/So 11–17 Uhr; Nov–März Di–Sa 14–17 Uhr, So 11–17 Uhr



### Museum Appenzell

Das kulturhistorische Museum des Kantons Appenzell Innerrhoden

Hauptgasse 4, 9050 Appenzell, 071 788 96 31, [www.museum.ai.ch](http://www.museum.ai.ch), April–Okt Mo–Fr 10–12/13.30–17 Uhr; Sa/So 11–17 Uhr; Nov–März Di–So 14–17 Uhr